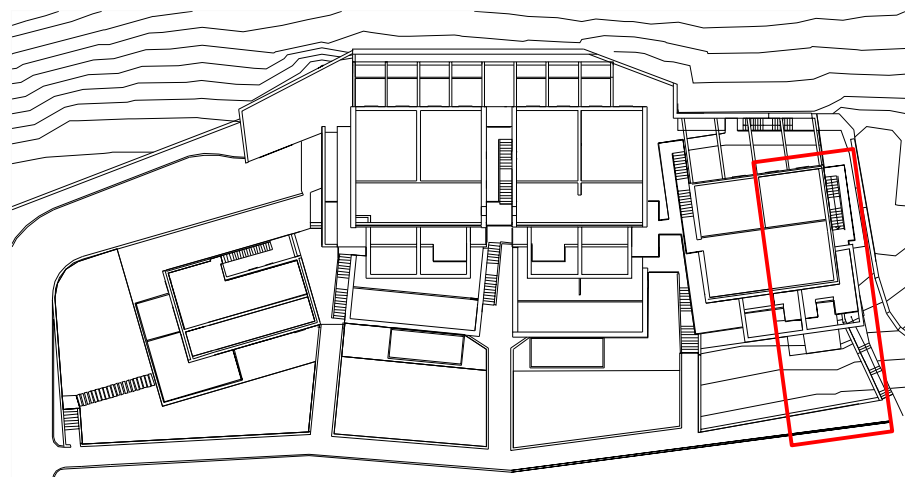


**LOTTO N°1\_APPARTAMENTO N°13\_piano terra**  
Qt. 206,00



<b>SUPERFICIE LORDA</b>	=	<b>mq. 83,00</b>	+
TERRAZZO FRONTE LAGO	=	mq. 32,00	+
TERRAZZO LATO NORD	=	mq. 26,00	+
GIARDINO	=	mq. 43,00	

Terrazzi fronte lago e Solarium - ai fini commerciali calcolati a 1/2  
 Terrazzi lato nord - ai fini commerciali calcolati a 1/3  
 Giardino - ai fini commerciali calcolati a 1/10

